

コンクリート改質剤CS-21シリーズ ひび割れ補修セット

国土交通省 NETIS登録番号：CG-110003-A 特許出願中

- ・コンクリート改質剤CS-21クリアーは水和反応活性剤成分を含む無機質薬剤です。塗布浸透した部分の緻密化、ひび割れ自閉効果を促進する効果があります。下地処理や表面保護を行う材料です。
- ・CSパテはコンクリートに近い無機質の乾燥硬化型パテ材であり、微細なひび割れにすり込む事で充填し、三色のパテで色合わせ可能なため、補修跡がほとんど目立たないように美観を回復することができる材料です。



補修前



補修後

製品概要

CS-21クリアー

外 観：無色透明液体状
主成分：ケイ酸ナトリウム
p H：11.3以上
比 重：1.050以上
荷 姿：120gポリ容器



CSパテ

外 観：灰色ペースト状
主成分：炭酸カルシウム
酸化ケイ素
ケイ酸リチウム
p H：10.5以上
比 重：1.900以上
荷 姿：100gポリ容器

パテの色

グレイ

シルバー

シルバー
ホワイト

施工手順

準備する道具

ハケ（筆や歯ブラシでも代用できます。）

下地処理

コンクリート表面の汚れを落とす、または水洗いにより掃除する。

CS-21クリアー塗布

表面が乾いてきたらひび割れ内部に充分浸透するようにコンクリート改質剤CS-21クリアーをハケ等で塗布する。



CS-21クリアー塗布

CSパテすり込み

※均一になるまでよく混ぜてから使用する。
※容器内のCSパテは乾燥すると硬化するため適量を取り、直ぐにフタを閉める。
CS-21クリアーが乾かないうちに、ひび割れ内部にCSパテを付属の金属ヘラ・スポンジ等ですり込む。
コンクリート表面にはみ出したCSパテは、完全に硬化する前に付属の金属ヘラ等で削り落とす。



CSパテすり込み

清掃

サンドペーパーなどにより、表面についた材料を掃除することで、よりキレイに仕上げることができます。

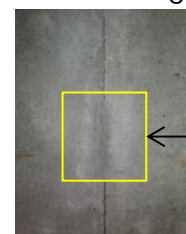


サンドペーパー

CS-21クリアー塗布

CS-21クリアー塗布

ひび割れを中心に幅10cm程度でコンクリート改質剤CS-21クリアーを、ハケ等で塗布する。



補修完了

発売元：株式会社バイオミミック

〒150-0021

東京都渋谷区恵比寿西1-20-4 6F

TEL. 03-5489-2691 FAX. 03-5489-2711

http://www.biomimic-c.com

製造元：株式会社アストン

